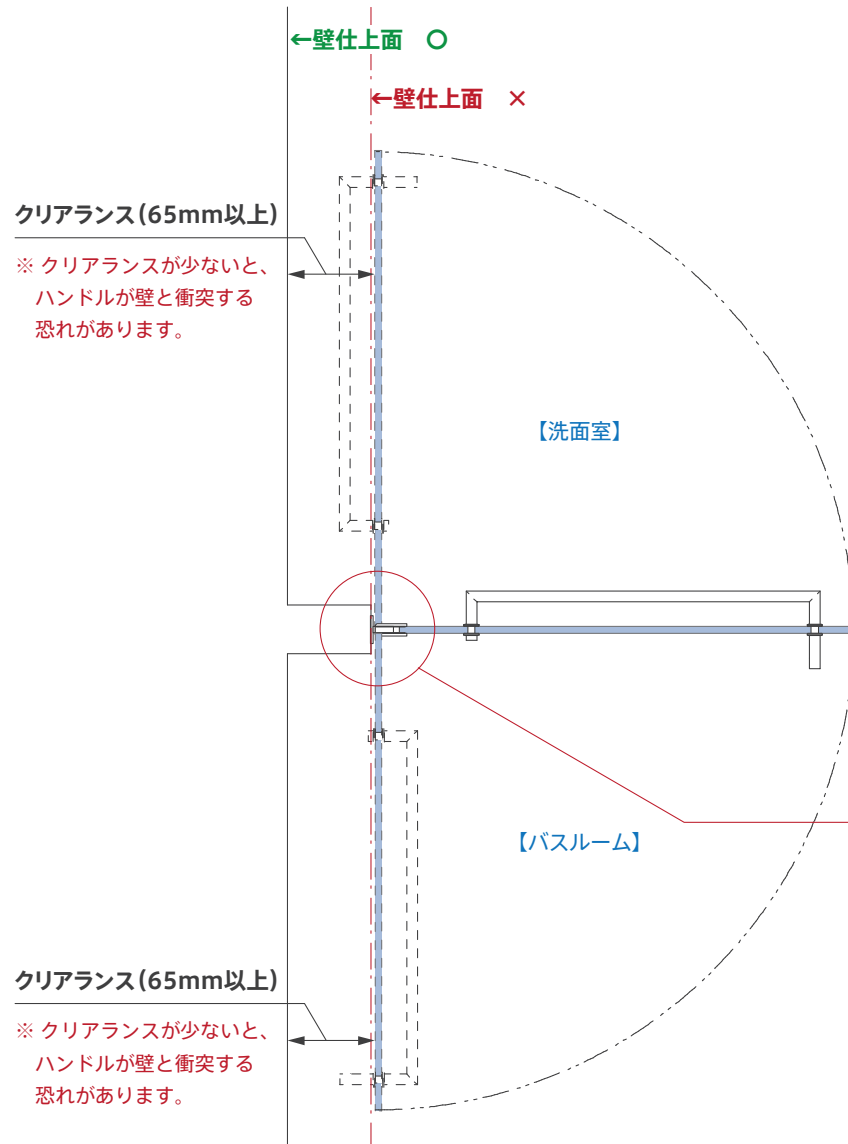


ガラスドアヒンジ 設計時の注意点 (上面図)



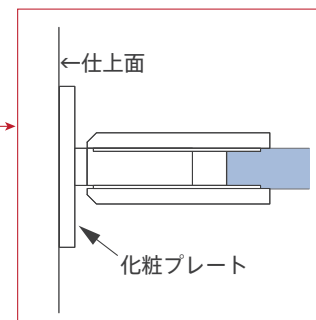
設計時の注意点

当社のガラスヒンジは 180° 開く商品です。
洗面室と段差をつけるなど 90° で止めるような施工はしないでください。

ドアハンドルが壁に当たり 180° 開かない施工はしないでください。
クリアランスを 65mm 以上取ってください。

化粧プレートを壁仕上面へ埋込まないでください。(下拡大図参照)

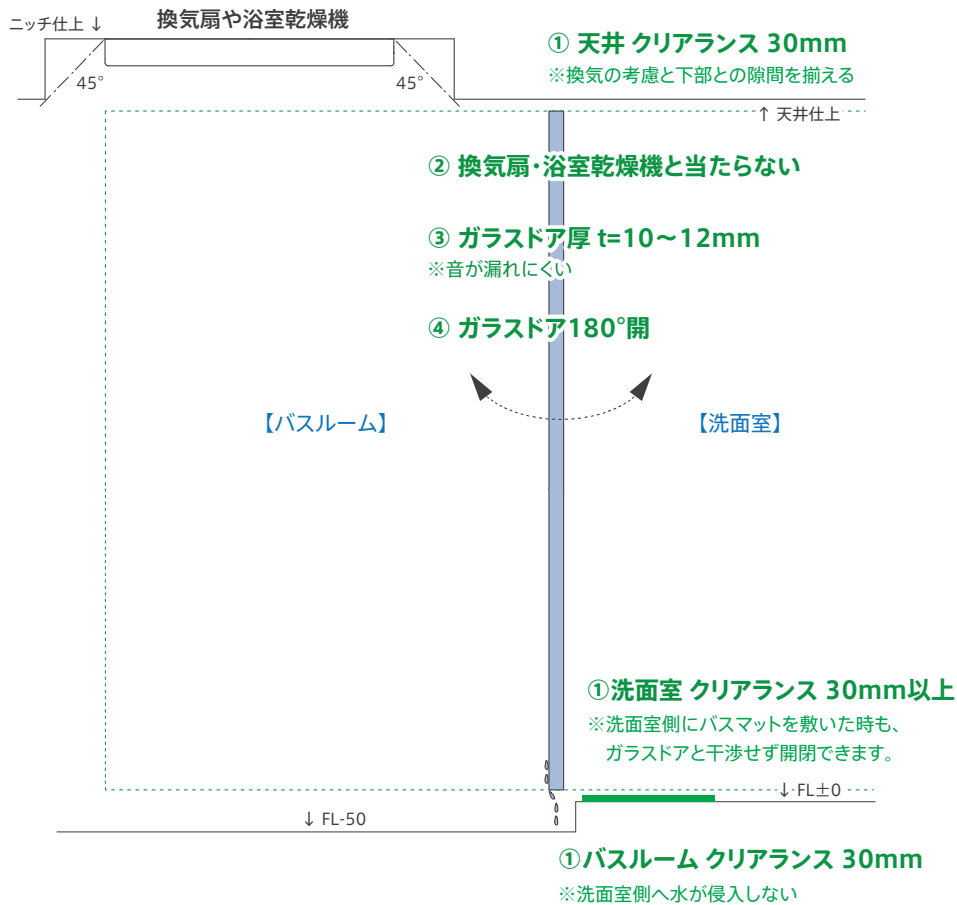
- ・メンテナンス時に取り外しが困難になる。
- ・ヒンジがねじれて設置されることで、全開閉出来なくなる。
- ・下地が荒いと、垂直レベルが出ず、軸芯が一直線でなくなるため、ヒンジの寿命が短くなり、静止位置が真中でなくなる。
- ・タイルカット面が美しくない。



拡大図

ガラスドアヒンジ 設計時の注意点 (断面図)

推奨の設置参考図



失敗例

